



Newsletter 1/2021

»» Grußwort

Liebe Ehemalige und Freunde des Stammes St. Elisabeth Krefeld!

Nun beherrscht uns das Virus schon über ein Jahr und wird uns wohl noch eine Zeit einengen. Dennoch gehen unsere Bemühungen weiter: u.a. Bremen-Tour 2022, Jahrestreff 2022, 90-jähriges Stammesjubiläum in 2022.

Hoffen wir, dass wir diese Vorstellungen verwirklichen können. (Der Pfadfinder gibt nicht auf und pfeift auch in Schwierigkeiten)

In der Hoffnung, dass wir uns spätestens im nächsten Jahr wieder treffen können, verbleiben wir mit besten Grüßen und Gesundheitswünschen an Euch Alle.

Gut Pfad und bis Bald

Petra, Peter, Simon, Winfried und Willi



»» Aktuelles

Nachdem vor 2 Jahren neben dem Pfarrsaal die plattierte Fläche eine stabile und dauerhafte Sitzgruppe erhalten hat, kam mit deren Nutzung auch der Wunsch nach einer festen Überdachung auf.

Mitte März wurde der Wunsch mit einem konkreten Angebot auf der Kirchenvorstandssitzung diskutiert und positiv beschieden. Der Kirchenvorstand sagt uns einen 25%igen Finanzierungsanteil zu. Die restlichen 75% (ca. 6400 EUR) werden zum großen Teil durch den Pfadfinderstamm St. Elisabeth, im Besonderen durch den ehemaligen Elternbeirat des Stammes und durch den Ehemaligen- und Förderkreis finanziert. Dieser Einsatz wurde explizit lobend hervorgehoben.

Gerade in Corona-Zeiten brauchen wir für unseren wöchentlichen Treff und gerade auch die Jugend zur Durchführung von Treffen und Gruppenstunden eine überdachte Fläche im Freien. Wir denken, dass unser finanzielles Engagement in diese Richtung vollumfänglich unserem Geiste zur Förderung und Unterstützung des Stammes entspricht.

Einen Teil der Arbeiten werden wir selbst durchführen. So hat unsere Roverrunde z.B. in der letzten Woche die Löcher für die Fundamente ausgehoben.



Nachtwanderung

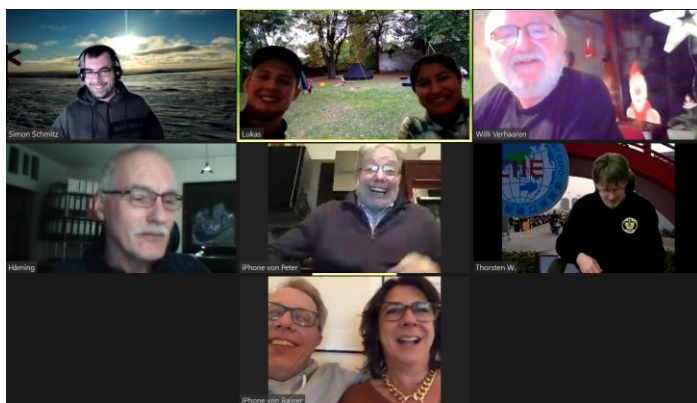
Am 24.10.2020 fand unsere Corona-konforme Nachtwanderung statt.

In 5er-Gruppen ging es auf eine Fotorallye.



Scouts Pub Digital

Seit den Herbstferien darf unser geliebter Scout Pub leider nichtmehr öffnen. Stattdessen haben wir uns mehrmals digital in einer Videokonferenz getroffen.



»»» Pfadfinden unter Corona

Es ist zu einer wöchentlichen Aufgabe geworden die aktuelle Coronaschutzverordnung und die dazugehörigen Erlasse und Erläuterungen zu studieren und wir wissen inzwischen sehr genau welcher Paragraph (§7 Abs 1a CoronaSchVO NRW) für uns gilt.

Dies hat es uns ermöglicht zumindest zeitweise Gruppenstunden und auch Fahrten und Aktionen durchzuführen.

Dabei halten wir uns strikt an die Prinzipien der Pfadfinderbewegung. Wir übernehmen Verantwortung für uns und andere. Das bedeutet für uns z.B. folgendes:

- Jede*r Leiter*in und jedes Kind entscheidet selbst, ob es zu den Gruppenstunden kommt. Es entstehen keine Nachteile, wenn man nicht kommt.
- Wer sich krank fühlt bleibt zu Hause.
- Wir haben schon Masken getragen auch als es die CoronaSchVO noch nicht vorgeschrieben hat.

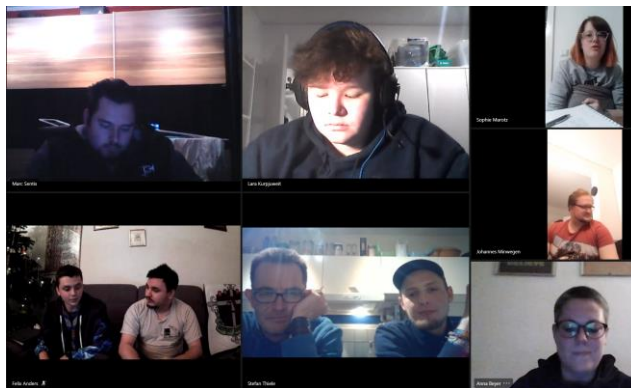
Unser Fazit nach einem Jahr:

- Dinge wie Masken tragen und Hände waschen sind inzwischen selbst für die Kleinsten selbstverständlich.
- Die Kinder und auch die Eltern sind uns sehr dankbar - Das merken wir jede Woche.
- Noch kein Corona-Fall im Stamm bekannt.

Leiterrunde

Die Leiterrunde trifft sich jeden Monat zu einem festen Termin.

Seit Januar leider nur noch in digitaler Form.



Stammesfahrt – Oktober 2020

Kein Lockdown - Bezugsgruppen mit bis zu 30 Personen möglich - Innerhalb der Bezugsgruppen keine Einschränkungen

Vom 30.10. bis 1.11.2020 waren wir in der St. Nikolaus Jugendstätte Rursee (Schmidt). Die Fahrt war ein voller Erfolg.

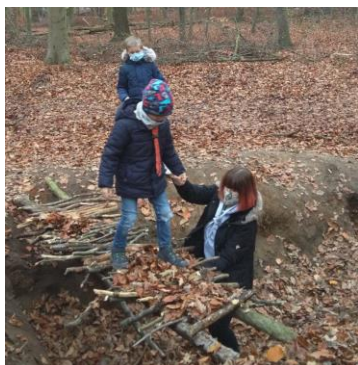


Gruppenstunden im November und Dezember 2020

Lockdown light – Maskenpflicht – An festen Sitzplätzen können die Masken ausgezogen werden.

Wir haben versucht normale Gruppenstunden zu machen. Um die Kontakte und die Personen im Pfarrheim zu reduzieren haben sich die Stufen versetzt alle 14 Tage getroffen.

Als Ersatz haben z.B. unsere Wölflinge einen Ausflug zum Hülser Berg gemacht.



Und damit der Kontakt zu den Kindern und Eltern nicht abreißt haben wir an Nikolaus jedem Mitglied einen Schoko-Nikolaus vorbeigebracht.



Friedenslicht

Harter Lockdown – Keine Treffen erlaubt!

Das Friedenslicht und die schon vorbereiteten Tüten wurden als Friedenslicht-To-Go verteilt. Für jede Stufe gab es ein Zeitfenster von einer halben Stunde. Außerdem haben wir wie jedes Jahr das Licht an einige besondere Orte und zu besonderen Personen gebracht.



Gruppenstunden seit 17. März 2021

Lockdown mit Lockerungen – Gruppenstunden im Freien mit höchstens zwanzig Kindern bis zum Alter von einschließlich 14 Jahren oder höchstens fünf jungen Menschen bis zum Alter von einschließlich 18 Jahren drinnen erlaubt – Medizinische Masken müssen dauerhaft und auch draußen getragen werden

Seit dem 17. März machen wir wieder Gruppenstunden.

Unsere Wölflinge haben z.B. für Ostern gebastelt und unser Juffis haben sich im Pfarrheim nützlich gemacht.



»» Amazon Smile

Wir möchten hier keine Werbung für Amazon machen, sondern euch ermutigen in den Geschäften vor Ort einkaufen zu gehen. Aber manchmal ist einfacher, etwas im Netz zu bestellen und in Corona-Zeiten auch angenehmer.

Deshalb ist der Stamm seit einiger Zeit bei Amazon Smile angemeldet. Darüber spendet Amazon 0,5% eurer Umsätze an den Stamm.

Damit Amazon weiß, wohin sie spenden müssen, sind zwei einfache Schritte nötig:

Nutzt ab sofort folgende Adresse für das Einkaufen bei Amazon: <https://smile.amazon.de/>

Beim ersten Mal müsst ihr eine Organisation auswählen, die ihr unterstützen möchtet. Sucht dort nach „DPSG St. Elisabeth“ und wählt uns aus.

»» Termine

Sommerfest 2021

- abgesagt -

EFK Jahrestreffen 2022

Für alle Mitglieder des EFK.

Termin: Samstag, 22.01.2022

EFK-Fahrt Pfingsten 2022

Wir planen fleißig weiter und hoffen über Pfingsten 2022 mit euch nach Bremen fahren zu dürfen.

Jubiläum des Stammes 2022

Die Leiterrunde hat mit der Planung des 90. Stammesjubiläum begonnen. Ein Termin wurde noch nicht festgelegt. Mehr im nächsten Newsletter.



»» Personalien

Unsere „erste weibliche“ Wölflingsleiterin Ursula Jürgens (Kahnert) ist verstorben. Ich selbst bin 1961 als Wölfling in den Stamm St. Elisabeth eingetreten und habe mit Ursula (Uschi) meine Wölflingszeit erlebt. Sie war viele Jahre dem Stamm als Wölflingsleiterin und als Ehemalige verbunden. Wir werden Uschi in guter Erinnerung bewahren.

Dir, liebe Uschi, ein letztes GUT PFAD

Willi



Mitglieder des Ehemaligen- und Förderkreis St. Elisabeth

Anders, Bernhard – Anders, Peter – Anders (Jacobs), Susanne, Beyer, Anna - Behnisch, Frank – Bleses, Karl-Heinz und Uschi – Blug (Werner), Verena – Böhme (Leiter), Verena - Brünken, Winfried, Debiassi, Bruno – Dierkes, Frank – Dohr, Ralf – Düllmann, Julia – Duis, Christoph, Fischer, Peter – Frangen, Manuela und Achim – Franken, Stefan – Frenken, Anette – Frenken, Ute, Gareissen, Wolfgang – Greferath, Detlev – Göb, Anne, Haas, Ralf – Häming, Hubert – Henke, Sascha – Hoolmans, Stefan – Hoolmans, Thomas, Hufen Stöbe, Anja – Hutter (Eimers), Jenny, Ibach (Schiffers), Nicole – Immerath, Torsten, Jaspers, Frank, Keidel, Christian – Kleiner (Schüttler), Birgit - Korte, Jürgen – Kosubek, Marek – Krahn, Christoph – Krämer, Horst – Krichel, Roland – Ksionzek, Tomas – Küsters, Ralf, Lebek, Martin, Maaßen, Christian - Marotz, Alexandra und Stefan – Marra, Dr. Andreas – Marx, Lukas – Speck (Meyer), Sigrid – Minwegen, Johannes - Möllerfrerich, Rainer - Moritz, Ingo – Münchow, Bernd, Neumann, Gerd – Ott, Sabine, Ramackers, Markus – Rönnau, Willi – Rother, Wolfram, Sander, Jörg – Sandrock (Behnisch), Manuela – Sanke, Dirk – Schmid, Kathrin, Schmid, Monika – Schmidt, Andreas – Schmidt, Andreas (Wuppertal) – Schmidt, Ingo – Schmitz, Dirk – Schmitz, - Heiko, Schmitz-Weidenbach, Irmgard – Schmitz, Norbert – Schmitz, Simon – Schmitz, Stefan und Angela – Scholz, (Weistermann), Ariane - Schneiders, Otmar – Schustek, Klaus – Schüler, Rainer - Schütze (Klitsch), Fränzi – Seifert, Dieter – Senger, Dirk - Sentis, Anette - Sentis, Marc – Simon, Christian – Spitz (Hornscheid), Michaela – Sprenger, Veronika und Werner - Stadler, Hans-Gerd – Steck, Hermann – Surkamp, Manuel - Süß, Detlev, Thiele, Hans-Martin und Edeltraut – Thiele, Harald – Thiele, Stefan - Thoeren, Rainer – Thoeren (Nowak), Ute und Andreas – Thoeren, Peter, Unger (Baur), Elke, van den Berg, Detlev – Verhaaren, Britta - Verhaaren, Evelyn und Willi- Verhaaren, Kirsten, Winkler (Heinrichs), Thorsten – Winz-Becker, Petra



»» Mitglied werden?

Du möchtest Mitglied im Ehemaligen- und Förderkreis des Stammes St. Elisabeth werden?!

Den Mitgliedsantrag findest du unter <https://www.lagerfeuer.org/ehemaligen-und-foerderkreis/>

